

Ficha Técnica SALA JORGE LUIS BORGES

Aforo con formato de conferencia 90 personas
Aforo con mesa de reuniones en forma de U 30 personas

Mobiliario

90 sillas
4 tarimas rosco 2 m x 1 m
3 mesas de presidencia de 145cm. X 70cm X 72 cm
1 tablero auxiliar para reparto de documentación

Equipo de sonido

1 Previo Autoamplificado Allen & Heath PA12-CP 500w+500w 4 Ohmios
Speaker connect +1 -1 (código spikon)
8 Ch 2Ch estereos 3 auxiliares

6 Altavoces (colgados pared) Master Audio LN -6
100w 16 Ohmios para música 200w
Rango frecuencias 80 hz a 20 khz
Sensitivity (1w/1m) 93 db

3 micrófonos de sobremesa marca AKG con capsula CK 80
y Flexo GN 30 E

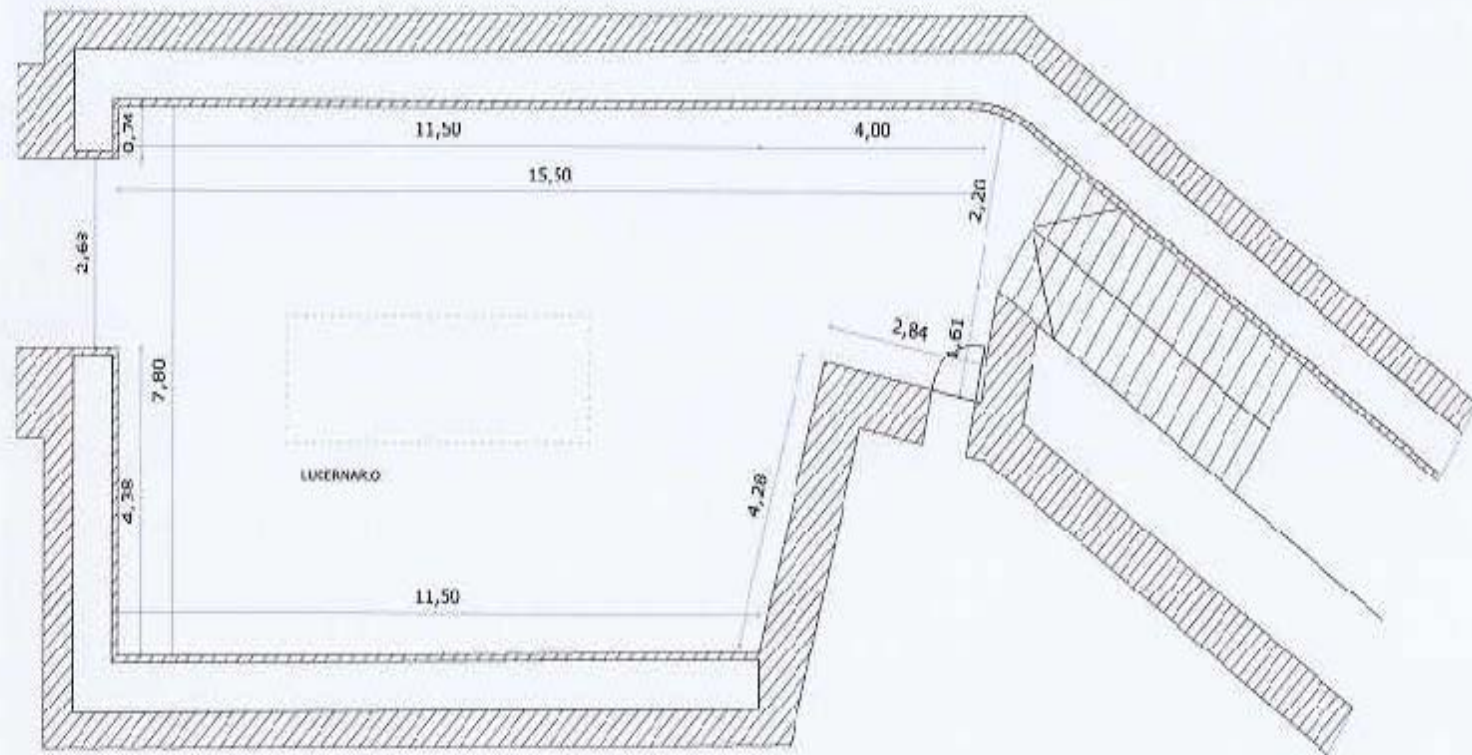
1 Microfono de mano AKG SR-300 Microfono HT 300 Capsula D3700
Rango frecuencia 801.000Mhz /820.650Mhz

Equipos audiovisuales

1 Pantalla de proyección con trípode – enrollable de 150cm. de ancho

1 proyector Optoma EX774N DLP
Características técnicas <http://www.optoma.eu/projectordetails.aspx?ShowMenu=B&PTypedb=Business&PC=EX774N>

1 Pc Pórtatil



GALERIA AMERICANA
 Sp=100m²
 milneales= 31.5
 altura 2.70m



Sala VIP en J.L. Borges

